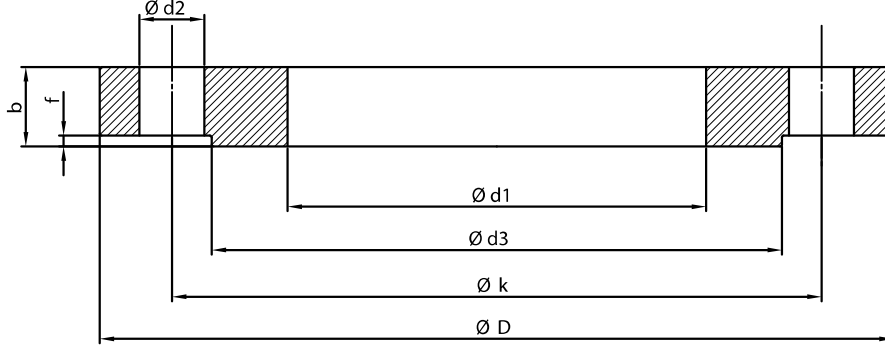
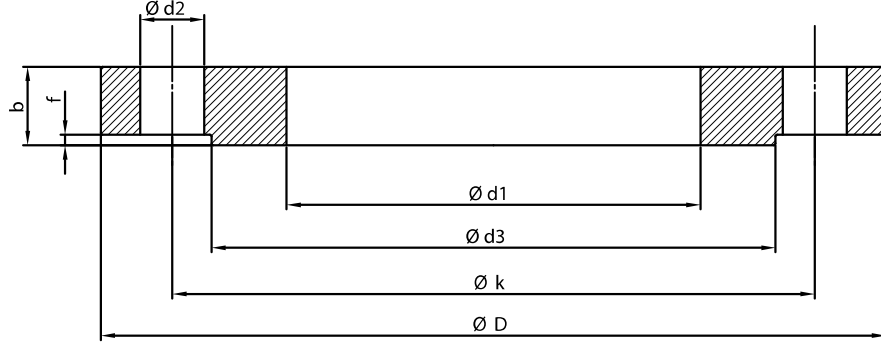


PN6 RF Düz Flanş / PN6 RF Flat Flange



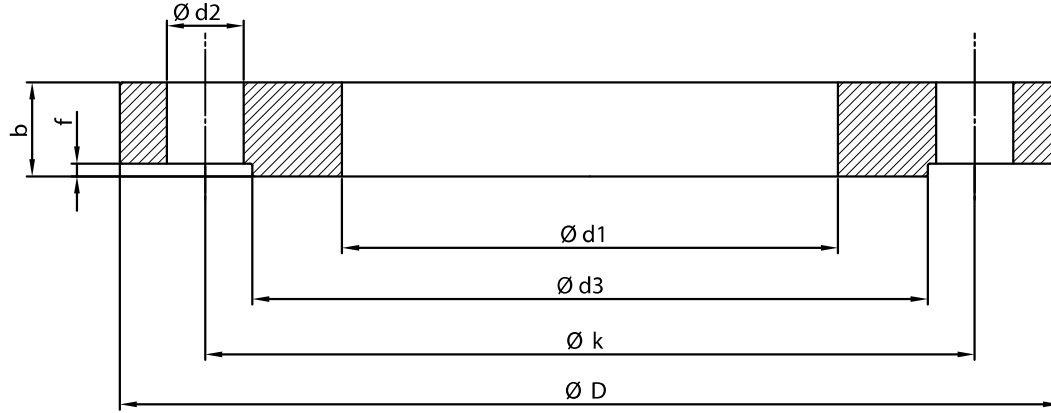
Ebat / Size	Boru Çapı / Pipe Dia	Flanş Ölçüleri / Flange Dimensions							Cıvata Ölçüsü / Bolt Dimensions				Ağırlık / Weight		
		d1	D	k	EN 1092-1	DIN 2501	ISO 7005-1	d3	f	d2	Cıvata Çap / Bolt Dia	n	EN 1092-1 kg/ad kg/pcs	DIN 2501 kg/ad kg/pcs	ISO 7005-1 kg/ad kg/pcs
DN15	21,3	22	80	55	12	12	12	40	2	11	M10	4	0,35	0,35	0,35
DN20	26,9	27,6	90	65	14	14	14	50	2	11	M10	4	0,53	0,53	0,53
DN25	33,7	34,4	100	75	14	14	14	60	2	11	M10	4	0,65	0,65	0,65
DN32	42,4	43,1	120	90	16	14	16	70	2	14	M12	4	1,05	0,91	1,05
DN40	48,3	49	130	100	16	14	16	80	3	14	M12	4	1,2	1,0	1,2
DN50	60,3	61,1	140	110	16	14	16	90	3	14	M12	4	1,3	1,1	1,3
DN65	76,1	77,1	160	130	16	14	16	110	3	14	M12	4	1,6	1,4	1,6
DN80	88,9	90,3	190	150	18	16	18	128	3	18	M16	4	2,6	2,3	2,6
DN100	114,3	115,9	210	170	18	16	18	148	3	18	M16	4	2,9	2,5	2,9
DN125	139,7	141,6	240	200	20	18	20	178	3	18	M16	8	3,9	3,5	3,9
DN150	168,3	170,5	265	225	20	18	20	202	3	18	M16	8	4,3	3,8	4,3
DN200	219,1	221,5	320	280	22	20	22	258	3	18	M16	8	6,3	5,6	6,3
DN250	273,0	276,2	375	335	24	22	24	312	3	18	M16	12	8,2	7,5	8,2
DN300	323,9	327,6	440	395	24	22	24	365	4	22	M20	12	10,6	9,6	10,6
DN350	355,6	359,7	490	445	26	22	26	415	4	22	M20	12	15,3	12,7	15,3
DN400	406,4	411	540	495	28	22	28	465	4	22	M20	16	18,2	13,9	18,2
DN450	457	462,3	595	550	30	22	30	520	4	22	M20	16	22,7	16,1	22,7
DN500	508	513,6	645	600	30	24	32	570	4	22	M20	20	24,4	19,1	26,1
DN600	610	616,5	755	705	32	24	36	670	5	26	M24	20	31,5	22,8	35,9
DN700	711	718	860	810	40	24	40	775	5	26	M24	24	47,5	27,8	47,5
DN800	813	819	975	920	44	24	44	880	5	30	M27	24	65,3	33,5	65,3
DN900	914	920	1075	1020	48	26	48	980	5	30	M27	24	79,8	40,8	79,8
DN1000	1016	1022	1175	1120	52	26	52	1080	5	30	M27	28	94	44	94
DN1100	1116	1122	1305	1240	56	28	54	1200	5	33	M30	28	136	64	131
DN1200	1220	1226	1405	1340	60	28	60	1295	5	33	M30	32	153	67	153
DN1300	1320	1326	1520	1450	66	30	-	1405	5	36	M33	32	199	85	-
DN1400	1420	1426	1630	1560	72	32	-	1510	5	36	M33	36	246	104	-
DN1500	1524	1530	1730	1660	76	32	-	1615	5	36	M33	36	273	109	-
DN1600	1620	1626	1830	1760	80	34	-	1710	5	36	M33	40	311	126	-
DN1800	1820	1826	2045	1970	88	36	-	1920	5	39	M36	44	411	160	-
DN2000	2020	2026	2265	2180	96	38	-	2125	5	42	M39	48	541	204	-

PN10 RF Düz Flanş / PN10 RF Flat Flange



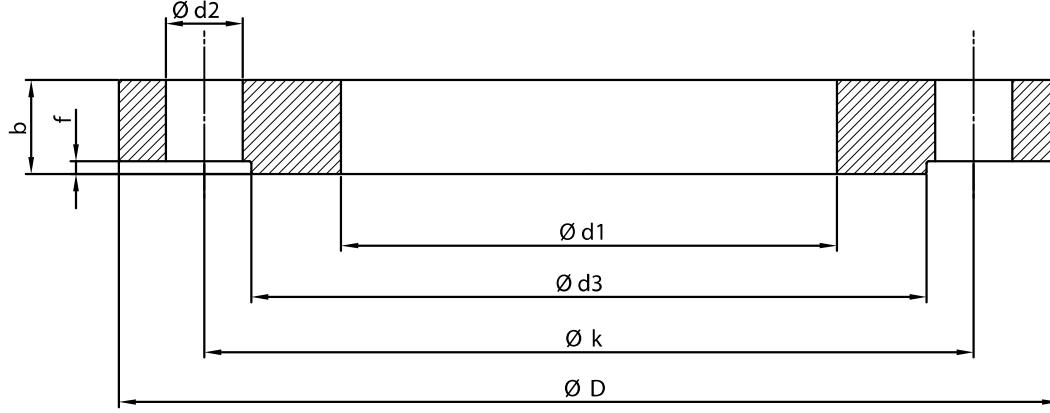
Ebat / Size	Boru Çapı / Pipe Dia	Flanş Ölçüleri / Flange Dimensions							Cıvata Ölçüsü / Bolt Dimensions			Ağırlık / Weight				
		d1	D	k	b			d3	f	d2	Cıvata Çap / Bolt Dia	n	EN 1092-1 kg/ad kg/pcs	DIN 2501 kg/ad kg/pcs	ISO 7005-1 kg/ad kg/pcs	
					EN 1092-1	DIN 2501	ISO 7005-1									
DN15	21,3	22	95	65	14	14	14	45	2	14	M12	4	0,59	0,59	0,59	
DN20	26,9	27,5	105	75	16	16	16	58	2	14	M12	4	0,85	0,85	0,85	
DN25	33,7	34,5	115	85	16	16	16	68	2	14	M12	4	1,01	1,01	1,01	
DN32	42,4	43,1	140	100	18	16	18	78	2	18	M16	4	1,7	1,5	1,7	
DN40	48,3	49	150	110	18	16	18	88	3	18	M16	4	1,8	1,6	1,8	
DN50	60,3	61,1	165	125	20	18	20	102	3	18	M16	4	2,5	2,2	2,5	
DN65	76,1	77,1	185	145	20	18	20	122	3	18	M16	4	3,0	2,7	3,0	
DN80	88,9	90,3	200	160	20	20	20	138	3	18	M16	8	3,3	3,3	3,3	
DN100	114,3	115,9	220	180	22	20	22	158	3	18	M16	8	4,0	3,6	4,0	
DN125	139,7	141,6	250	210	22	22	22	188	3	18	M16	8	5,0	5,0	5,0	
DN150	168,3	170,5	285	240	24	22	24	212	3	22	M20	8	6,5	6,0	6,5	
DN200	219,1	221,5	340	295	24	24	24	268	3	22	M20	8	8,5	8,5	8,5	
DN250	273,0	276,2	395	350	26	26	26	320	3	22	M20	12	11,0	11,0	11,0	
DN300	323,9	327,6	445	400	26	26	28	370	4	22	M20	12	12,3	12,3	13,3	
DN350	355,6	359,7	505	460	30	26	30	430	4	22	M20	16	20,3	17,4	20,3	
DN400	406,4	411	565	515	32	26	32	482	4	26	M24	16	25,7	20,5	25,7	
DN450	457	462,3	615	565	36	26	35	532	4	26	M24	20	31,5	22,2	30,6	
DN500	508	513,6	670	620	38	28	38	585	4	26	M24	20	37,9	27,3	37,9	
DN600	610	616,5	780	725	42	28	42	685	5	30	M27	20	50,8	32,6	50,8	
DN700	711	718	895	840	50	30	-	800	5	30	M27	24	77,1	44,5	-	
DN800	813	819	1015	950	56	32	-	905	5	33	M30	24	109,5	60,1	-	
DN900	914	920	1115	1050	62	34	-	1005	5	33	M30	28	133,9	70,6	-	
DN1000	1016	1022	1230	1160	70	34	-	1110	5	36	M33	28	179	83	-	
DN1100	1116	1122	1340	1270	76	36	-	1218	5	36	M33	32	224	102	-	
DN1200	1220	1226	1455	1380	83	38	-	1330	5	39	M36	32	280	123	-	
DN1300	1320	1326	1575	1490	c	38	-	1440	5	42	M39	32	-	145	-	
DN1400	1420	1426	1675	1590	c	42	-	1535	5	42	M39	36	-	172	-	
DN1500	1524	1530	1785	1700	c	44	-	1648	5	42	M39	36	-	200	-	
DN1600	1620	1626	1915	1820	c	46	-	1760	5	48	M45	40	-	250	-	
DN1800	1820	1826	2115	2020	c	50	-	1960	5	48	M45	44	-	304	-	
DN2000	2020	2026	2325	2230	c	54	-	2170	5	48	M45	48	-	379	-	

PN16 RF Düz Flanş / PN16 RF Flat Flange



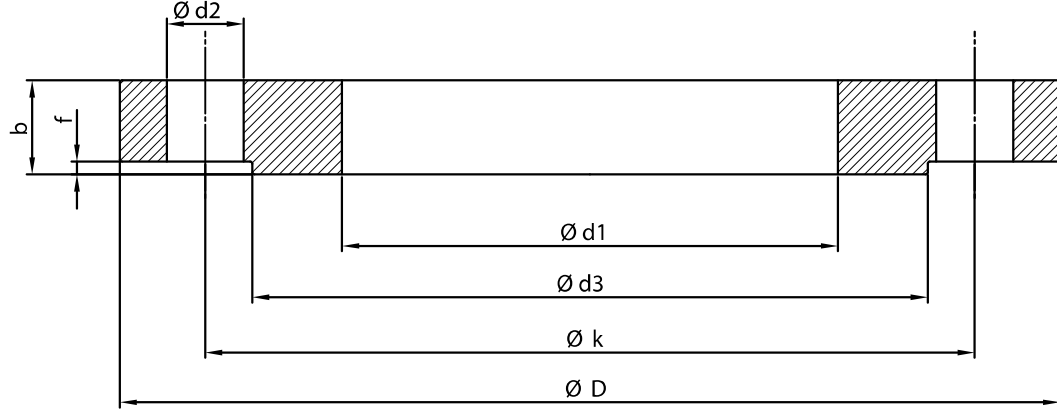
Ebat / Size	Boru Çapı / Pipe Dia	Flanş Ölçüleri / Flange Dimensions								Cıvata Ölçüsü / Bolt Dimensions			Ağırlık / Weight		
		d1	D	k	b			d3	f	d2	Cıvata Çap / Bolt Dia	n	EN 1092-1 kg/ad kg/pcs	DIN 2501 kg/ad kg/pcs	ISO 7005-1 kg/ad kg/pcs
					EN 1092-1	DIN 2501	ISO 7005-1								
DN15	21,3	22	95	65	14	14	14	45	2	14	M12	4	0,6	0,6	0,6
DN20	26,9	27,6	105	75	16	16	16	58	2	14	M12	4	0,9	0,9	0,9
DN25	33,7	34,4	115	85	16	16	16	68	2	14	M12	4	1,0	1,0	1,0
DN32	42,4	43,1	140	100	18	16	18	78	2	18	M16	4	1,7	1,5	1,7
DN40	48,3	49	150	110	18	16	18	88	3	18	M16	4	1,8	1,6	1,8
DN50	60,3	61,1	165	125	20	18	20	102	3	18	M16	4	2,5	2,2	2,5
DN65	76,1	77,1	185	145	20	18	20	122	3	18	M16	8	2,9	2,5	2,9
DN80	88,9	90,3	200	160	20	20	20	138	3	18	M16	8	3,3	3,3	3,3
DN100	114,3	115,9	220	180	22	20	22	158	3	18	M16	8	4,0	3,6	4,0
DN125	139,7	141,6	250	210	22	22	22	188	3	18	M16	8	5,0	5,0	5,0
DN150	168,3	170,5	285	240	24	22	24	212	3	22	M20	8	6,5	6,0	6,5
DN200	219,1	221,5	340	295	26	24	26	268	3	22	M20	12	9,0	8,3	9,0
DN250	273,0	276,2	405	355	29	26	28	320	3	26	M24	12	13,3	11,8	12,8
DN300	323,9	327,6	460	410	32	28	32	378	4	26	M24	12	17,5	15,1	17,5
DN350	355,6	359,7	520	470	35	30	35	438	4	26	M24	16	26,4	22,4	26,4
DN400	406,4	411	580	525	38	32	38	490	4	30	M27	16	33,9	28,2	33,9
DN450	457	462,3	640	585	42	32	42	550	4	30	M27	20	43,9	32,9	43,9
DN500	508	513,6	715	650	46	34	46	610	4	33	M30	20	61,2	44,4	61,2
DN600	610	616,5	840	770	55	36	52	725	5	36	M33	20	96,9	61,8	91,4
DN700	711	718	910	840	63	36	60	795	5	36	M33	24	104,3	57,4	99,1
DN800	813	819	1025	950	74	38	68	900	5	39	M36	24	150,5	74,2	137,8
DN900	914	920	1125	1050	82	40	76	1000	5	39	M36	28	183,7	86,1	169,7
DN1000	1016	1022	1255	1170	90	42	84	1115	5	42	M39	28	258,5	116,0	240,7
DN1100	1116	1122	1355	1270	c	44	90	1218	5	43	M40	32	-	131,6	278,6
DN1200	1220	1226	1485	1390	c	48	98	1330	5	48	M45	32	-	174,9	368,8
DN1300	1320	1326	1585	1490	c	50	-	1438	5	48	M45	36	-	195,9	-
DN1400	1420	1426	1685	1590	c	52	-	1530	5	48	M45	36	-	219,1	-
DN1500	1524	1530	1820	1710	c	54	-	1640	5	56	M52	40	-	266,6	-
DN1600	1620	1626	1930	1820	c	58	-	1750	5	56	M52	40	-	325,4	-
DN1800	1820	1826	2130	2020	c	62	-	1950	5	56	M52	44	-	388,9	-
DN2000	2020	2026	2345	2230	c	66	-	2150	5	62	M58	48	-	471,3	-

PN25 RF Düz Flanş / PN25 RF Flat Flange



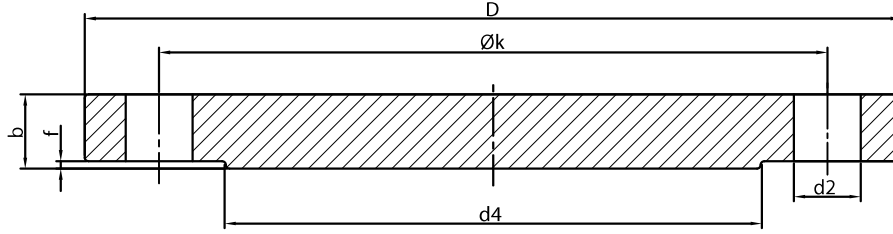
Ebat / Size	Boru Çapı / Pipe Dia	Flanş Ölçüleri / Flange Dimensions								Cıvata Ölçüsü / Bolt Dimensions			Ağırlık / Weight		
		d 1	D	k	b			d3	f	d2	Cıvata Çap / Bolt Dia	n	EN 1092-1 kg/ad kg/pcs	DIN 2501 kg/ad kg/pcs	ISO 7005-1 kg/ad kg/pcs
DN15	21,3	22	95	65	14	16	14	45	2	14	M12	4	0,59	0,69	0,59
DN20	26,9	27,6	105	75	16	18	16	58	2	14	M12	4	0,85	0,97	0,85
DN25	33,7	34,4	115	85	16	18	16	68	2	14	M12	4	1,01	1,15	1,01
DN32	42,4	43,1	140	100	18	18	18	78	2	18	M16	4	1,68	1,68	1,68
DN40	48,3	49	150	110	18	18	18	88	3	18	M16	4	1,8	1,8	1,8
DN50	60,3	61,1	165	125	20	20	20	102	3	18	M16	4	2,5	2,5	2,5
DN65	76,1	77,1	185	145	22	22	22	122	3	18	M16	8	3,2	3,2	3,2
DN80	88,9	90,3	200	160	24	24	24	138	3	18	M16	8	4,0	4,0	4,0
DN100	114,3	115,9	235	190	26	24	26	162	3	22	M20	8	5,6	5,2	5,6
DN125	139,7	141,6	270	220	28	26	28	188	3	26	M24	8	7,6	7,0	7,6
DN150	168,3	170,5	300	250	30	28	30	218	3	26	M24	8	9,6	8,9	9,6
DN200	219,1	221,5	360	310	32	30	32	278	3	26	M24	12	13,5	12,6	13,5
DN250	273,0	276,2	425	370	35	32	35	335	3	30	M27	12	19,1	17,4	19,1
DN300	323,9	327,6	485	430	38	34	38	395	4	30	M27	16	25,0	22,2	25,0
DN350	355,6	359,7	555	490	42	38	42	450	4	33	M30	16	39,6	35,6	39,6
DN400	406,4	411	620	550	48	40	46	505	4	36	M33	16	55,0	45,4	52,6
DN450	457	462,3	670	600	54	42	50	555	4	36	M33	20	66,9	51,4	61,7
DN500	508	513,5	730	660	58	44	56	615	4	36	M33	20	83,9	62,8	80,9
DN600	610	616,5	845	770	68	46	68	720	5	39	M36	20	122	81	122
DN700	711	718	960	875	85	46	-	820	5	42	M39	24	184	97	-
DN800	813	819	1085	990	95	50	-	930	5	48	M45	24	257	131	-
DN900	914	920	1185	1090	c	54	-	1030	5	48	M45	28	-	156	-
DN1000	1016	1022	1320	1210	c	58	-	1140	5	56	M52	28	-	207	-
DN1100	1116	1122	1420	1310	c	66	-	1240	5	56	M52	32	-	256	-
DN1200	1220	1226	1530	1420	c	70	-	1350	5	56	M52	32	-	306	-
DN1300	1320	1326	1640	1530	c	74	-	1455	5	62	M58	32	-	355	-
DN1400	1420	1426	1755	1640	c	76	-	1560	5	62	M58	36	-	410	-
DN1500	1524	1530	1865	1740	c	84	-	1670	5	62	M58	36	-	501	-
DN1600	1620	1626	1975	1860	c	90	-	1780	5	62	M58	40	-	595	-
DN1800	1820	1826	2195	2070	c	96	-	1985	5	70	M64	44	-	731	-
DN2000	2020	2026	2425	2300	c	102	-	1690	5	70	M64	48	-	884	-

PN40 RF Düz Flanş / PN40 RF Flat Flange



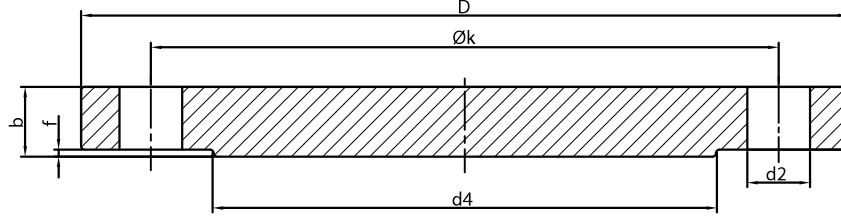
Ebat / Size	Boru Çapı / Pipe Dia	Flanş Ölçüleri / Flange Dimensions							Cıvata Ölçüsü / Bolt Dimensions			Ağırlık / Weight				
		d 1	D	k	b			d3	f	d2	Cıvata Çap / Bolt Dia	n	EN 1092-1 kg/ad kg/pcs	DIN 2501 kg/ad kg/pcs	ISO 7005-1 kg/ad kg/pcs	
					EN 1092-1	DIN 2501	ISO 7005-1									
DN15	21,3	22	95	65	14	16	14	45	2	14	M12	4	0,59	0,69	0,59	
DN20	26,9	27,5	105	75	16	18	16	58	2	14	M12	4	0,85	0,97	0,85	
DN25	33,7	34,5	115	85	16	18	16	68	2	14	M12	4	1,01	1,15	1,01	
DN32	42,4	43,5	140	100	18	18	18	78	2	18	M16	4	1,67	1,67	1,67	
DN40	48,3	49,5	150	110	18	18	18	88	3	18	M16	4	1,8	1,8	1,8	
DN50	60,3	61,5	165	125	20	20	20	102	3	18	M16	4	2,4	2,4	2,4	
DN65	76,1	77,5	185	145	22	22	22	122	3	18	M16	8	3,2	3,2	3,2	
DN80	88,9	90,5	200	160	24	24	24	138	3	18	M16	8	4,0	4,0	4,0	
DN100	114,3	116	235	190	26	24	26	162	3	22	M20	8	5,6	5,1	5,6	
DN125	139,7	141,5	270	220	28	26	28	188	3	26	M24	8	7,6	7,0	7,6	
DN150	168,3	170,5	300	250	30	28	30	218	3	26	M24	8	9,6	8,9	9,6	
DN200	219,1	221,5	375	320	36	34	36	285	3	30	M27	12	17,0	16,0	17,0	
DN250	273,0	276,5	450	385	42	38	42	345	3	33	M30	12	28,0	25,2	28,0	
DN300	323,9	327,5	515	450	52	42	48	410	4	33	M30	16	43,1	34,5	39,7	
DN350	355,6	359,5	580	510	58	46	55	465	4	36	M33	16	64,3	50,5	60,8	
DN400	406,4	411	660	585	65	50	60	535	4	39	M36	16	94,1	71,7	86,6	
DN450	457	462	685	610	c	50	66	560	4	39	M36	20	-	66,4	88,7	
DN500	508	513,5	755	670	c	52	72	615	4	42	M39	20	-	83,1	116,6	
DN600	610	616,5	890	795	c	60	84	735	5	48	M45	20	-	129	183	
DN700	711	718	995	900	c	64	c	848	5	48	M45	24	-	159	-	
DN800	813	819	1140	1030	c	72	c	970	5	56	M52	24	-	237	-	
DN900	914	920	1250	1140	c	76	c	1080	5	56	M52	28	-	285	-	
DN1000	1016	1022	1360	1250	c	80	c	1190	5	56	M52	28	-	343	-	
DN1100	1116	1120	1470	1180	c	84	c	1120	5	56	M52	28	-	399	-	
DN1200	1220	1224	1575	1460	c	88	c	1394	5	62	M58	32	-	454	-	
DN1300	1320	1324	1685	1570	c	94	c	1504	5	62	M58	32	-	545	-	
DN1400	1420	1424	1795	1680	c	98	c	1614	5	62	M58	36	-	624	-	
DN1500	1524	1528	1910	1790	c	104	c	1722	5	64	M60	36	-	732	-	
DN1600	1620	1624	2025	1900	c	108	c	1826	5	70	M66	40	-	827	-	

PN16 RF Kör Flanş / PN16 RF Flat Flange



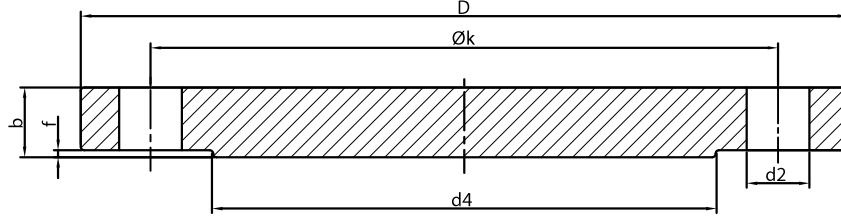
Ebat / Size	Boru Çapı / Pipe Dia	Flanş Ölçüleri / Flange Dimensions								Cıvata Ölçüsü / Bolt Dimensions			Ağırlık / Weight			
		k	D	f	d4	b				d2	M	n	EN 1092-1 kg/ad kg/pcs	EN 1092-2 kg/ad kg/pcs	DIN 2527 kg/ad kg/pcs	ISO 7005-1 kg/ad kg/pcs
						EN 1092-1	EN 1092-1	DIN 2527	ISO 7005-1							
DN15	21,3	65	95	2	45	16	14	16	14	14	M12	4	0,8	0,7	0,7	0,7
DN20	26,9	75	105	2	58	18	16	18	16	14	M12	4	1,1	1,0	1,0	1,0
DN25	33,7	85	115	2	68	18	16	18	16	14	M12	4	1,3	1,2	1,2	1,2
DN32	42,4	100	140	2	78	18	18	18	18	18	M16	4	2,0	2,0	1,7	2,0
DN40	48,3	110	150	3	88	18	19	18	18	18	M16	4	2,2	2,3	1,9	2,2
DN50	60,3	125	165	3	102	18	19	20	20	18	M16	4	2,7	2,8	2,7	3,0
DN65	76,1	145	185	3	122	18	19	22	22	18	M16	8	3,4	3,6	3,4	3,8
DN80	88,9	160	200	3	138	20	19	22	22	18	M16	8	4,5	4,3	4,5	4,5
DN100	114,3	180	220	3	158	20	19	24	24	18	M16	8	5,5	5,2	5,5	6,1
DN125	139,7	210	250	3	188	22	19	26	26	18	M16	8	7,9	6,8	7,9	7,9
DN150	168,3	240	285	3	212	22	19	28	28	22	M20	8	10,3	8,8	10,3	11,3
DN200	219,1	295	340	3	268	24	20	24	24	22	M20	12	16,2	13,4	16,2	16,2
DN250	273,0	355	405	3	320	26	22	26	26	26	M24	12	25,1	21,0	25,1	25,1
DN300	323,9	410	460	4	378	28	24,5	28	28	26	M24	12	34,8	30,2	34,8	34,8
DN350	355,6	470	520	4	438	30	26,5	30	30	26	M24	16	48	42	48	48
DN400	406,4	525	580	4	490	32	28	32	32	30	M27	16	64	56	64	64
DN450	457	585	640	4	550	40	30	34	32	33	M27	20	98	73	83	98
DN500	508	650	715	4	610	44	31,5	36	34	34	M30	20	135	96	110	135
DN600	610	770	840	5	725	54	36	-	36	36	M33	20	229	151	-	194
DN700	711	840	910	5	795	58	39,5	-	36	36	M33	24	290	195	-	239
DN800	813	950	1025	5	900	62	43,5	-	38	39	M36	24	394	274	-	329
DN900	914	1050	1125	5	1000	64	46,5	-	40	39	M36	28	491	355	-	444
DN1000	1016	1170	1255	5	1115	68	50	-	42	42	M39	28	650	475	-	611
DN1100	1116	1270	1355	5	1218	c	53,5	-	44	42	M39	32	-	595	-	781
DN1200	1220	1390	1485	5	1330	c	57	-	48	48	M45	32	-	761	-	1020
DN1300	1320	1490	1585	5	1438	c	58	-	50	48	M45	36	-	885	-	-
DN1400	1420	1590	1685	5	1530	c	60	-	52	48	M45	36	-	1035	-	-
DN1500	1524	1710	1820	5	1640	c	62,5	-	54	56	M52	40	-	1257	-	-
DN1600	1620	1820	1930	5	1750	c	65	-	58	56	M52	40	-	1472	-	-
DN1800	1820	2020	2130	5	1950	c	70	-	62	56	M52	44	-	1936	-	-
DN2000	2020	2230	2345	5	2150	c	75	-	66	62	M58	48	-	2516	-	-

PN16 RF Düz Flanş / PN25 RF Flat Flange



Ebat / Size	Boru Çapı / Pipe Dia	Flanş Ölçüleri / Flange Dimensions								Cıvata Ölçüsü / Bolt Dimensions			Ağırlık / Weight			
		k	D	f	d4	b				d2	M	n	EN 1092-1 kg/ad kg/pcs	EN 1092-2 kg/ad kg/pcs	DIN 2527 kg/ad kg/pcs	ISO 7005-1 kg/ad kg/pcs
						EN 1092-1	EN 1092-1	DIN 2527	ISO 7005-1							
DN15	21,3	65	95	2	45	16	16	16	14	14	M12	4	0,8	0,8	0,8	0,7
DN20	26,9	75	105	2	58	18	16	18	16	14	M12	4	1,1	1,0	1,1	1,0
DN25	33,7	85	115	2	68	18	18	18	16	14	M12	4	1,3	1,3	1,3	1,2
DN32	42,4	100	140	2	78	18	19	18	18	18	M16	4	2,0	2,1	2,0	2,0
DN40	48,3	110	150	3	88	18	19	18	18	18	M16	4	2,2	2,3	2,2	2,2
DN50	60,3	125	165	3	102	20	19	20	20	18	M16	4	3,0	2,8	3,0	3,0
DN65	76,1	145	185	3	122	22	19	22	22	18	M16	8	4,2	3,6	4,2	4,2
DN80	88,9	160	200	3	138	24	19	24	24	18	M16	8	5,5	4,3	5,5	5,5
DN100	114,3	190	235	3	162	24	19	24	24	22	M20	8	7,6	5,9	7,6	7,6
DN125	139,7	220	270	3	188	26	19	26	26	26	M24	8	10,9	7,8	10,9	10,9
DN150	168,3	250	300	3	218	28	20	28	28	26	M24	8	14,7	10,2	14,7	14,7
DN200	219,1	310	360	3	278	30	22	30	30	26	M24	12	22,9	16,5	22,9	22,9
DN250	273,0	370	425	3	335	32	24,5	32	32	30	M27	12	34,2	25,9	34,2	34,2
DN300	323,9	430	485	4	395	34	27,5	34	34	30	M27	16	47	38	47	47
DN350	355,6	490	555	4	450	38	30	38	38	33	M27	16	69	54	69	69
DN400	406,4	550	620	4	505	40	32	40	40	36	M27	16	91	72	91	91
DN450	457	600	670	4	555	50	34,5	42	46	36	M33	20	135	92	113	124
DN500	508	660	730	4	615	51	36,5	45	48	36	M33	20	163	116	144	154
DN600	610	770	845	5	720	66	42	-	58	39	M36	20	284	179	-	249
DN700	711	875	960	5	820	c	46,5	-	-	42	M39	24	-	256	-	-
DN800	813	990	1085	5	930	c	51	-	-	48	M45	24	-	360	-	-
DN900	914	1090	1185	5	1030	c	55,5	-	-	48	M45	28	-	470	-	-
DN1000	1016	1210	1320	5	1140	c	60	-	-	56	M52	28	-	630	-	-
DN1100	1116	1310	1420	5	1240	c	64,5	-	-	56	M52	30	-	787	-	-
DN1200	1220	1420	1530	5	1350	c	69	-	-	56	M52	32	-	979	-	-
DN1300	1320	1530	1640	5	1455	c	72	-	-	62	M56	32	-	1176	-	-
DN1400	1420	1640	1755	5	1560	c	74	-	-	62	M56	36	-	1385	-	-
DN1500	1524	1740	1865	5	1670	c	77,5	-	-	62	M56	38	-	1640	-	-
DN1600	1620	1860	1975	5	1780	c	81	-	-	62	M56	40	-	1925	-	-
DN1800	1820	2070	2195	5	1985	c	88	-	-	70	M64	44	-	2586	-	-
DN2000	2020	2300	2425	5	1690	c	95	-	-	70	M64	48	-	3351	-	-

PN16 RF Düz Flanş PN40 RF Flat Flange



Ebat / Size	Boru Çapı / Pipe Dia	Flanş Ölçüleri / Flange Dimensions								Cıvata Ölçüsü / Bolt Dimensions			Ağırlık / Weight				
		k	D	f	d4	b				d2	M	n	EN 1092-1 kg/ad	EN 1092-2 kg/ad	DIN 2527 kg/ad	ISO 7005-1 kg/ad	
						EN 1092-1	EN 1092-1	DIN 2527	ISO 7005-1								
DN15	21,3	65	95	2	45	16	16	16	14	14	M12	4	0,8	0,8	0,8	0,7	
DN20	26,9	75	105	2	58	18	16	18	16	14	M12	4	1,1	1,1	1,1	1,0	
DN25	33,7	85	115	2	68	18	18	18	16	14	M12	4	1,3	1,3	1,3	1,2	
DN32	42,4	100	140	2	78	18	19	18	18	18	M16	4	2,0	2,1	2,0	2,0	
DN40	48,3	110	150	3	88	18	19	18	18	18	M16	4	2,2	2,3	2,2	2,2	
DN50	60,3	125	165	3	102	20	19	20	20	18	M16	4	3,0	2,8	3,0	3,0	
DN65	76,1	145	185	3	122	22	19	22	22	18	M16	8	4,2	3,6	4,2	4,2	
DN80	88,9	160	200	3	138	24	19	24	24	18	M16	8	5,5	4,3	5,5	5,5	
DN100	114,3	190	235	3	162	24	19	24	24	22	M20	8	7,6	5,9	7,6	7,6	
DN125	139,7	220	270	3	188	26	19	26	26	26	M24	8	10,9	9,8	10,9	10,9	
DN150	168,3	250	300	3	218	28	20	28	28	26	M24	8	14,7	13,6	14,7	14,7	
DN200	219,1	320	375	3	285	36	30	34	34	30	M27	12	30,0	24,8	28,2	28,2	
DN250	273,0	385	450	3	345	38	34,5	38	38	33	M30	12	46	41	46	46	
DN300	323,9	450	515	4	410	42	39,5	42	42	33	M30	16	66	62	66	66	
DN350	355,6	510	580	4	465	46	44	46	46	36	M33	16	92	88	92	92	
DN400	406,4	585	610	4	535	50	48	50	50	39	M36	16	130	125	130	130	
DN450	457	610	685	4	560	57	49	52	52	39	M36	20	161	138	146	161	
DN500	508	670	755	4	615	57	52	56	52	42	M39	20	195	178	192	195	
DN600	610	795	615	5	735	72	58	-	60	48	M45	20	343	275	-	343	
DN700	711	900	995	5	840	c	c	-	64	48	M45	24	-	-	-	-	
DN800	813	1030	1140	5	960	c	c	-	72	56	M52	24	-	-	-	-	
DN900	914	1140	1250	5	1070	c	c	-	76	56	M52	28	-	-	-	-	
DN1000	1016	1250	1360	5	1180	c	c	-	80	56	M52	28	-	-	-	-	
DN1100	1116	1180	1470	5	1355	c	c	-	84	60	M52	30	-	-	-	-	
DN1200	1220	1460	1575	5	1380	c	c	-	88	62	M58	32	-	-	-	-	
DN1300	1320	1570	1685	5	1490	c	c	-	94	62	M58	32	-	-	-	-	
DN1400	1420	1680	1795	5	1600	c	c	-	98	62	M58	36	-	-	-	-	
DN1500	1524	1790	1910	5	1700	c	c	-	104	64	M60	38	-	-	-	-	
DN1600	1620	1900	2025	5	1815	c	c	-	108	70	M66	40	-	-	-	-	