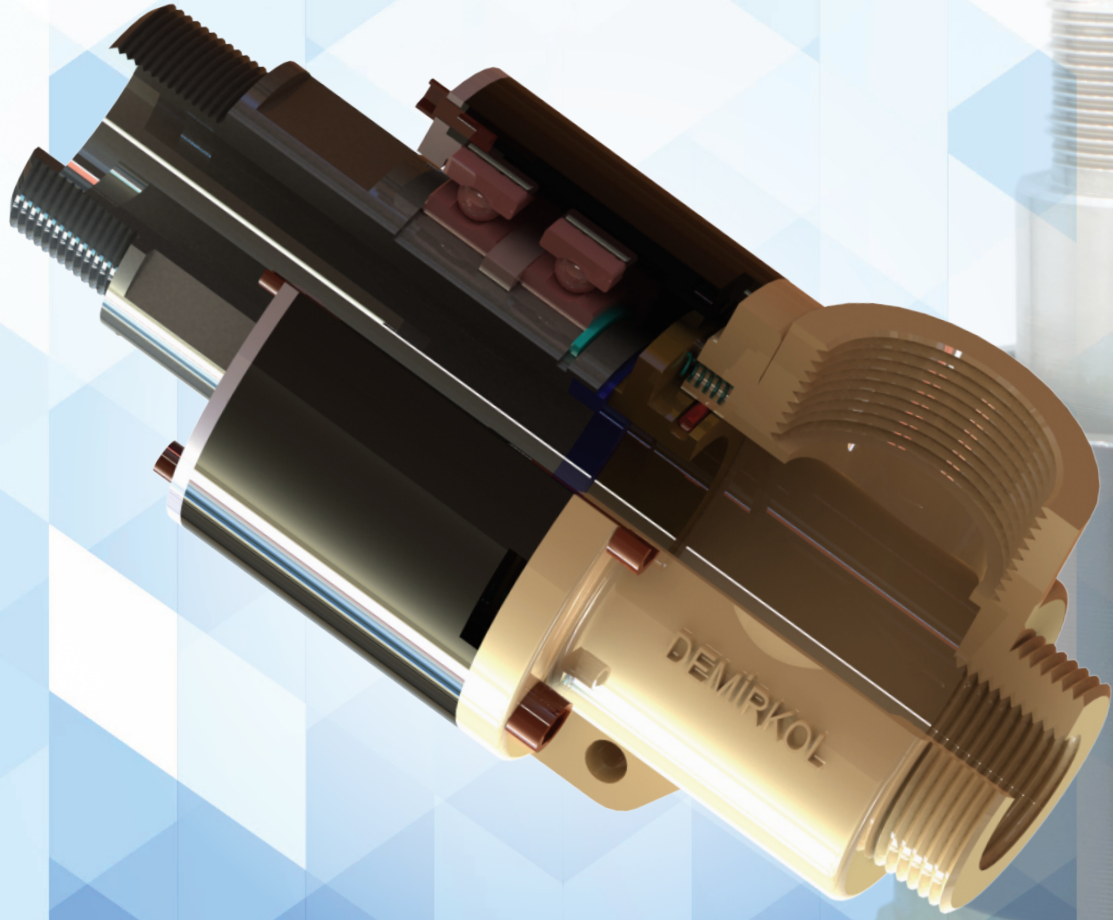




DEMİRKOL®

Sızdırmazlık Elemanları Sanayi Ve Tic. Ltd. Şti.



Döner Başlıklar Rotary Joints

Demirkol Sızdırmazlık Elemanları
Sanayi ve Tic. Ltd. Şti.

REFERANSLAR



Elektrik Üretim Anonim A.Ş.



DEMİRKOL SIZDIRMAZLIK ELEMANLARI SAN. TİC.LTD.ŞTİ

DEMİRKOL 1961 yılında, amyant iplik ve yumuşak salmastra imalatı yaparak ticaret hayatına başladı. Çeşitlenen örgülü yumuşak salmastra imalatının yanı sıra 1984 yılında PTFE (teflon) imal etmeye başladı. Dünyada sızdırmazlık teknolojisinin gelişmesine bağlı olarak Türkiye'de mekanik sızdırmazlık uygulamalarının artmasıyla, 1988 yılında mekanik salmastra ve döner bağlantı elemanları (su, buhar, kızgın yağ ve hava başlıkları) imalatına başlayan DEMİRKOL bu alanda Türkiye'deki ilk imalatçı oldu. Standart ürünlerin dışında özel ürünlerin tasarım ve imalatını da yapmaya başlamıştır. İmalatını yapmış olduğu her ürünün tadilatını da yaparak ülke ekonomisine büyük katkıda bulunmuştur.

1994 yılında şirketleşerek DEMİRKOL SIZDIRMAZLIK ELEMANLARI SAN. VE TİC. LTD. ŞTİ. ünvanıyla ticari hayatına devam etti. 2010 yılında yeni ortaklarıyla güçlenen DEMİRKOL, her türlü Pompa tadilat işlemlerini yapmaya başladı. 2018 yılından itibaren DEMİR-EL markasıyla endüstriyel ürünlerin (pompa, vana, rediktör, bağlantı elemanları, rulman, keçe/conta çeşitleri) satışı ile müşterilerine hizmet vermeye başladı.

DEMİRKOL kalitesini ISO 9001:2008 belgesini alarak tescillemiş bulunmaktadır. Pompa ve Makine imalatçıların yanı sıra Tekstil, Gıda, Plastik ve Kimya sektörlerinde geniş ürün yelpazesi ile müşterilerine hizmet vermektedir.

VİZYONUMUZ

Müşterileri için değer yaratacak yüksek kaliteli ve verimli sızdırmazlık ürünleriyle sektöründe öncü olmaya devam etmek.

MİSYONUMUZ

Müşterilerimiz için en uygun maliyetle en yüksek faydayı sağlayacak CRNI, KARBON, SERAMİK, SİLİSYUM, TUNGSTEN ve diğer yüzeylerden oluşan Mekanik Salmastra ve Döner Bağlantı elemanlarını üretmek. Ürettiğimiz ürünleri gelişen teknoloji ve değişen müşteri ihtiyaçlarına göre geliştirmek. Ürettiğimiz ürünler ile bu ürünlerin kullanıldığı pompa ve makinaların tadilatlarını yapmak.

DEĞERLERİMİZ

- Dürüstlük
- Mükemmeliyete Ulaşma
- Tüketici Odaklı Çalışma
- Çalışanlarına Saygı
- Toplumsal Ve Çevresel Sorumluluk
- Bilimsel Bakış Açısı
- Dayanışma Ve Paylaşım

Firmamız ihbarsız ürünlerin ölçülerini değiştirebilir. Güncel ölçüler için firmamız ile iletişime geçiniz.

DEMIRKOL SEALING SOLUTIONS CO., LTD.

DEMIRKOL started its business life in 1961 by manufacturing asbestos yarn and packing seals. In 1982, DEMIRKOL opened its sales center in Galata Hardware Bazaar in Karaköy. In addition to diversified knitted packing seals, it started to process PTFE (teflon) in 1984. With the increase in mechanical seal applications in Turkey due to the development of sealing technology in the World; Demirkol, which started to manufacture mechanical seals and rotary unions (water, steam, thermal oil and air/gas rotary joints) in 1988, became the first manufacturer in Turkey in this field. Apart from standard products, it has also started to design and manufacture special products. It has made a great contribution to the country's economy by making the repair works of each product it has manufactured.

In 1994, it became a limited company and continued commercial life with DEMIRKOL SIZDIRMAZLIK ELEMANLARI SAN. VE TIC. LTD. ŞTİ. title. DEMIRKOL, which became stronger with its new partners in 2010, started to carry out all kinds of pump revisions.

DEMIRKOL has registered its quality by obtaining the ISO 9001:2008 certificate. In addition to pump and machine manufacturers, DEMIRKOL serves its customers with a wide range of products in the Textile, Food, Plastic and Chemistry industries.

OUR VISION

To continue to be a pioneer in the industry with our high quality and efficient sealing products that will create value for its customers.

OUR MISSION

To produce Mechanical Seal and Rotary Joints with CRNI, CARBON, CERAMIC, SILICONE CARBIDE, TUNGSTEN CARBIDE and other surfaces that will provide the highest benefit for our customers with the most cost-effective way. To develop the products we produce according to the developing technology and changing customer needs. To make revisions and repair works of the products we produce and the pumps and machines in which these products are used.

OUR VALUES

- Integrity
- Achievement Of Excellence
- Consumer-Focused Work
- Respect For Employees
- Social And Environmental Responsibility
- Scientific Point Of View
- Solidarity And Sharing

Our company can change the dimensions of the products without notice. Please contact our company for actual dimensions.

İÇİNDEKİLER / CONTENTS



DEDB 100 BG 4



DEDB 100 BG 5



DEDB 100 PG 6



DEDB 250 7

3



DEDB 300 ZG 8



DEDB 300/500 ZG1 9



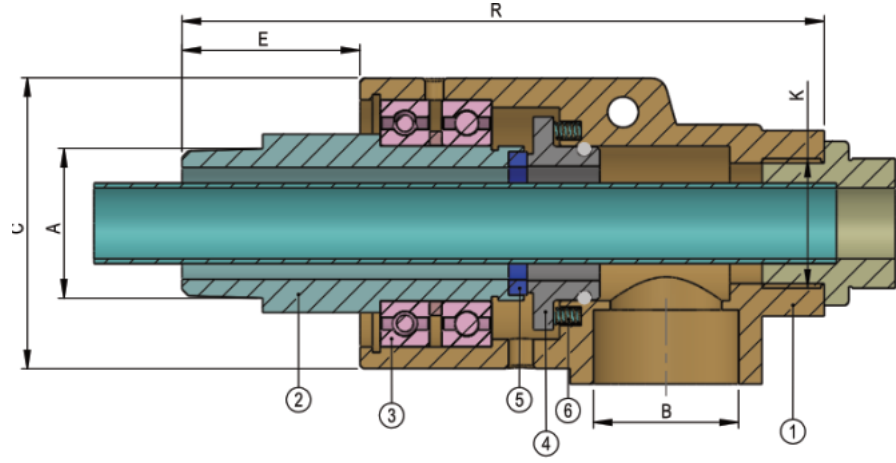
DEDB 700 10



DIĞER BAŐLİKLER/
OTHER JOINTS 11

DEDB 100 BG SU BAŞLIĞI BRONZ GÖVDE (DN 10 - DN 40)

DEDB 100 BG WATER JOINT BRONZE BODY



Çalışma Limitleri

Basınc: ≤ 10 bar
Sıcaklık: $\leq 120^{\circ}\text{C}$
Devir: 750 d/dk

Operating Limits

Pressure : ≤ 10 bar
Temperature : $\leq 120^{\circ}\text{C}$
Rotation: 750 Rpm

Parça İsimleri

1. Gövde
2. Döner Boru
3. Rulman
4. Sabit Eleman
5. Döner Boru Yüzeği
6. Kurt Yay

Parts

1. Body
2. Rotor
3. Bearing
4. Stationary Ring
5. Rotary Ring
6. Spring

DN	MODEL	A	B	C	E	K	R
10	DEDB100	3/8"	3/8"	45	28	1/4"	108,5
15	DEDB100	1/2"	1/2"	56	29	3/8"	126,5
20	DEDB100	3/4"	3/4"	66	32,5	1/2"	143,5
25	DEDB100	1"	1"	74	43	3/4"	172,5
32	DEDB100	1.1/4"	1.1/4"	88	55	1"	195
40	DEDB100	1.1/2"	1.1/2"	94	57,5	1.1/4"	207,5

DEDB100 BG SU BAŞLIĞI BRONZ GÖVDE (DN 50 - DN 100)

DEDB100 BG WATER JOINT BRONZE BODY



Çalışma Limitleri

Basınc: ≤ 10 bar
Sıcaklık: $\leq 120^{\circ}\text{C}$
Devir: 750 d/dk

Operating Limits

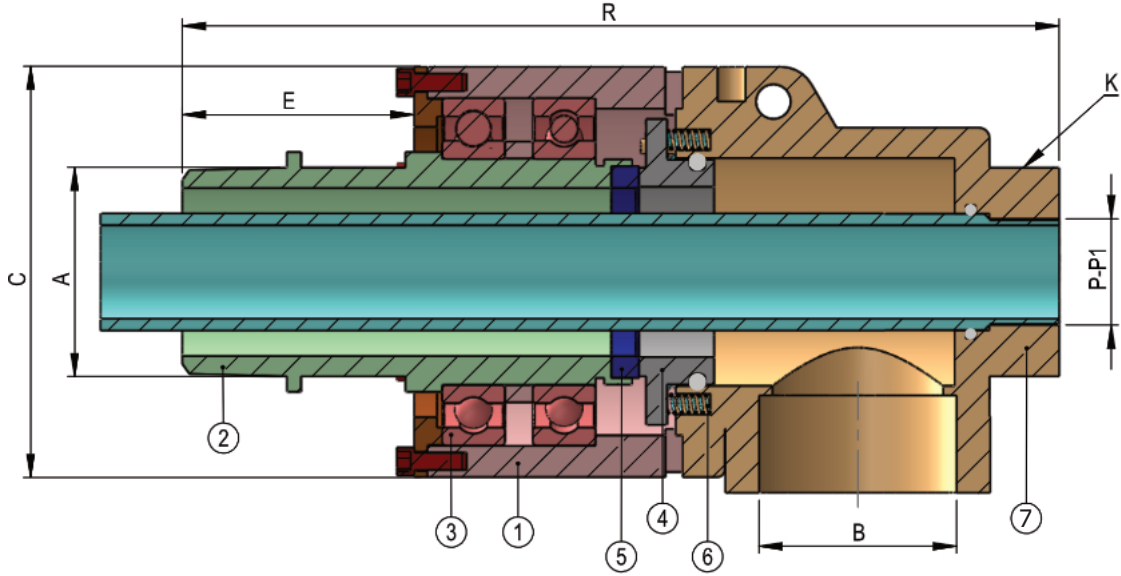
Pressure : ≤ 10 bar
Temperature : $\leq 120^{\circ}\text{C}$
Rotation: 750 Rpm

Parça İsimleri

1. Üst Gövde
2. Döner Boru
3. Rulman
4. Sabit Eleman
5. Döner Boru Yüzeyi
6. Kurt Yay
7. Alt Gövde

Parts

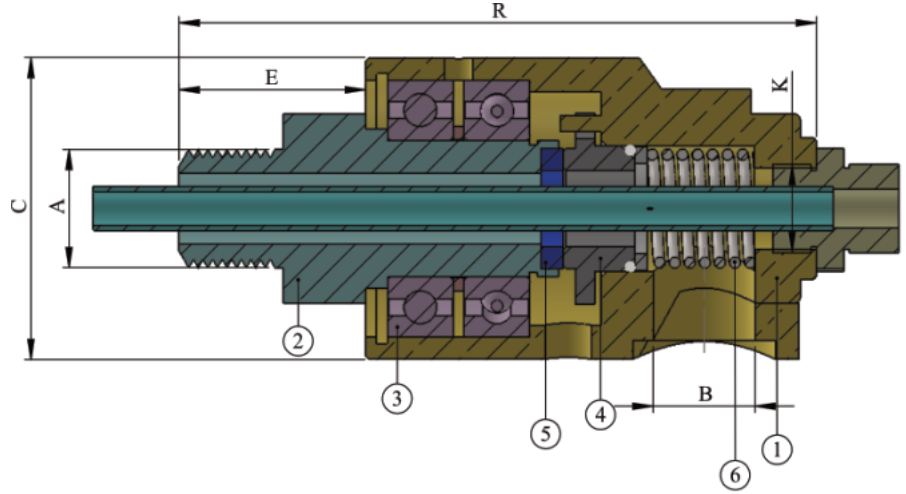
1. Upper Body
2. Rotary Pipe
3. Bearing
4. Stationary Ring
5. Rotary Ring
6. Spring
7. Lower Body



DN	MODEL	A	B	C	E	K	P	P1	R
50	DEDB100	2"	2"	113	65	2"	1"	33,6	246
65	DEDB100	2.1/2"	2.1/2"	144	73	2.1/2"	1.1/2"	48,1	303
80	DEDB100	3"	3"	160	80	3"	2"	60,1	326
100	DEDB100	4"	4"	190	87	4"	2.1/2"	72,1	378

DEDB 100 PG SU BAŞLIĞI PİRİNÇ GÖVDE (DN 10 - DN 50)

DEDB 100 PG WATER JOINT BRASS BODY



Çalışma Limitleri

Basınc: ≤ 10 bar
Sıcaklık: $\leq 120^{\circ}\text{C}$
Devir: 750 d/dk

Operating Limits

Pressure : ≤ 10 bar
Temperature : $\leq 120^{\circ}\text{C}$
Rotation: 750 Rpm

Parça İsimleri

1. Gövde
2. Döner Boru
3. Rulman
4. Sabit Eleman
5. Döner Boru Yüzeyi
6. Yay

Parts

1. Body
2. Rotor
3. Bearing
4. Stationary Ring
5. Rotary Ring
6. Spring

DIN	MODEL	A	B	C	E	K	R
10	DEDB100	3/8"	3/8"	44	26	1/4"	98
15	DEDB100	1/2"	1/2"	47	34	3/8"	116
20	DEDB100	3/4"	3/4"	72	37	1/2"	139
25	DEDB100	1"	1"	78	48	3/4"	165
32	DEDB100	1.1/4"	1.1/4"	86	55	1"	187
40	DEDB100	1.1/2"	1.1/2"	101	62	1.1/4"	212
50	DEDB100	2"	2"	114	64	1.1/2"	237

DEDB 200-250 SU MAKARASI (DN 15 - DN 40)

DEDB 200-250 ROTATING UNION (DN 15 - DN 40)



Çalışma Limitleri

Basınc: ≤ 10 bar
Sıcaklık: $\leq 120^{\circ}\text{C}$
Devir: 100 d/dk

Operating Limits

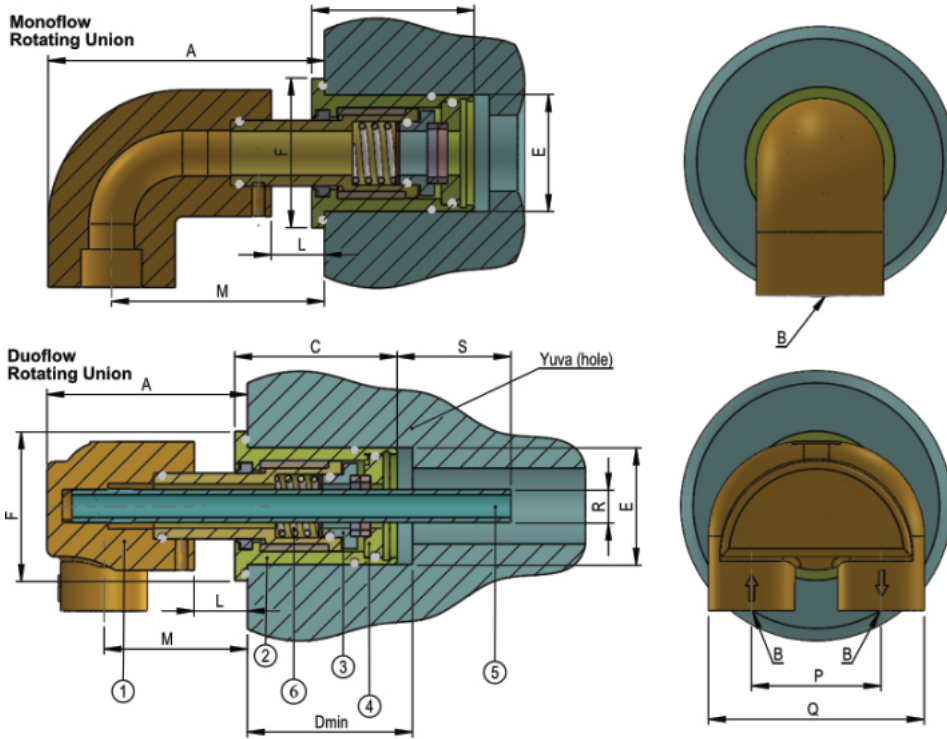
Pressure : ≤ 10 bar
Temperature : $\leq 120^{\circ}\text{C}$
Rotation: 100 Rpm

Parça İsimleri

1. Dirsek
2. Döner Gövde
3. Sabit Eleman
4. Döner Eleman
5. Kondens Borusu
6. Yay

Parts

1. Pipe Bend
2. Rotary Body
3. Stationary Ring
4. Rotary Ring
5. Supply Pipe
6. Spring



DN	TİP	B	MODEL	A	C	D	E	F	L	M	P	Q	R	S
15	TEK GİRİŞLİ MONOFLOW	1/2"	DB200-250	50	42	43	40,08 40,33	52,1	15	36	-	-	-	-
20		3/4"	DB200-250	59	59	60	46,10 46,35	59	19,5	42	-	-	-	-
25		1"	DB200-250	74	78	83	58,50 58,75	73	18,5	53,5	-	-	-	-
20	ÇİFT GİRİŞLİ DOUFLOW	3/4"	DB200-250	75	59	60	46,10 46,35	59	19	51	51	85	12,94 12,98	49
25		3/4"	DB200-250	75	78	83	59,00 58,75	73	18,5	50,5	51	85	18,94 19,00	63
40		1"	DB200-250	98	87	94	71,00 71,25	86	19	68	64	105	28,45 28,70	48,5

DEDB 300 ZG BUHAR BAŞLIĞI (DN 15 - DN 125)

DEDB 300 ZG STEAM JOINT



Çalışma Limitleri

Basınc: ≤ 17 bar
Sıcaklık: $\leq 200^{\circ}\text{C}$
Devir: 750 d/dk

Operating Limits

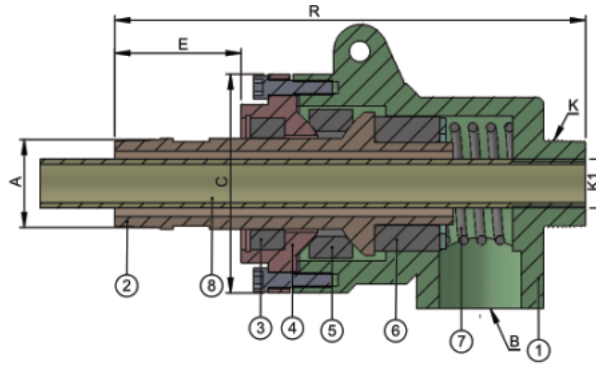
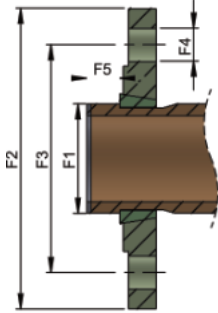
Pressure : ≤ 17 bar
Temperature : $\leq 200^{\circ}\text{C}$
Rotation: 750 Rpm

Parça İsimleri

1. Gövde
2. Döner Boru
3. Boğaz Yataklaması
4. Kapak
5. Küresel Yataklama
6. Alt Baskı Yataklaması
7. Yay
8. Kondens Borusu

Parts

1. Body
2. Rotary Pipe
3. Sealing Carbon
4. Cap
5. Sealing Carbon
6. Sealing Carbon
7. Spring
8. Supply Pipe



DN	MODEL	TİP	A	B	C	R	E	K1	K	F1	F2	F3	F4	F5
15	DEDB300	DIŞLİ	1/2"	1/2"	83	180	43	1/8"	1/2"					
20	DEDB300	DIŞLİ	3/4"	3/4"	83	180	43	1/4"	3/4"					
		FLANŞLI	DN20	3/4"	83	180	43	1/4"	3/4"	25,9	105	75	14x4	11,5
25	DEDB300	DIŞLİ	1"	1"	98	206	54	3/8"	1"					
		FLANŞLI	DN25	1"	98	206	54	3/8"	1"	32,2	115	85	14X4	11,5
32	DEDB300	DIŞLİ	1.1/4"	1.1/4"	116	233	63	1/2"	1.1/4"					
		FLANŞLI	DN32	1.1/4"	116	233	63	1/2"	1.1/4"	40,9	140	100	18X4	13
40	DEDB300	DIŞLİ	1.1/2"	1.1/2"	120	260	70	3/4"	1.1/2"					
		FLANŞLI	DN40	1.1/2"	120	260	70	3/4"	1.1/2"	47,2	150	110	18X4	13
50	DEDB300	DIŞLİ	2"	2"	140	292	83	1"	2"					
		FLANŞLI	DN50	2"	140	292	83	1"	2"	58,8	165	125	18X4	16,5
65	DEDB300	DIŞLİ	2.1/2"	2.1/2"	180	309	87	1.1/4"	2.1/2"					
		FLANŞLI	DN65	2.1/2"	180	309	87	1.1/4"	2.1/2"	72	185	145	18X4	19,5
80	DEDB300	DIŞLİ	3"	3"	200	367	93	1.1/2"	3"					
		FLANŞLI	DN80	3"	200	367	93	1.1/2"	3"	88	200	160	18X8	23

NOT: 4" - 5" - 6" - 7" buhar ve kızgın yağ başlıklarımız müşterilerimizin taleplerine ve ürünün kullanılacağı ortama göre özel olarak imal edilmektedir.

Our 4" - 5" - 6" - 7" steam and hot oil joints are specially manufactured according to the demands of our customers and operating conditions in which the product will be used.

DEDB 300/500 ZG1 BUHAR/KIZGIN YAĞ BAŞLIĞI (DN 15 - DN 100)

DEDB 300/500 ZG1 STEAM/HOT OIL JOINT CAST



Çalışma Limitleri

Buhar	Kızgın Yağ
Basınc: ≤ 17 bar	Basınc: ≤ 7 bar
Sıcaklık: $\leq 200^\circ\text{C}$	Sıcaklık: $\leq 230^\circ\text{C}$
Devir: 750 d/dk	Devir: 750 d/dk

Operating Limits

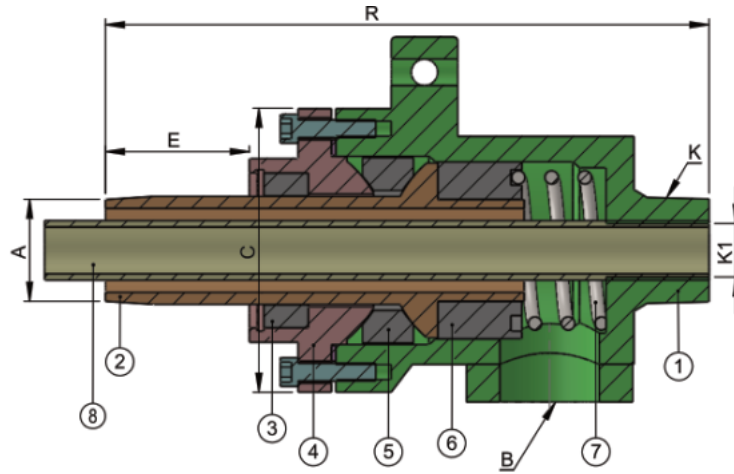
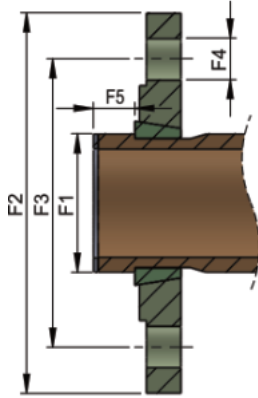
Steam	Hot Oil
Pressure : ≤ 17 bar	Pressure : ≤ 7 bar
Temperature : $\leq 200^\circ\text{C}$	Temperature : $\leq 230^\circ\text{C}$
Rotation: 750 Rpm	Rotation: 750 Rpm

Parça İsimleri

1. Gövde
2. Döner Boru
3. Boğaz Yataklaması
4. Kapak
5. Küresel Yataklama
6. Alt Baskı Yataklaması
7. Yay
8. Kondens Borusu

Parts

1. Body
2. Rotary Pipe
3. Sealing Carbon
4. Cap
5. Sealing Carbon
6. Sealing Carbon
7. Spring
8. Supply Pipe



DN	MODEL	TİP	A	B	C	R	E	K1	K	F1	F2	F3	F4	F5
15	DEDB300-500	DIŞLİ	1/2"	1/2"	93	204	46	1/8"	1/2"					
20	DEDB300-500	DIŞLİ	3/4"	3/4"	93	204	46	1/4"	3/4"					
20		FLANŞLI	DN20	3/4"	93	204	46	1/4"	3/4"	25,9	105	75	14x4	11,5
25	DEDB300-500	DIŞLİ	1"	1"	98	230	58	3/8"	1"					
25		FLANŞLI	DN25	1"	98	230	58	3/8"	1"	32,2	115	85	14X4	11,5
32	DEDB300-500	DIŞLİ	1.1/4"	1.1/4"	118	252	64	1/2"	1.1/4"					
32		FLANŞLI	DN32	1.1/4"	118	252	64	1/2"	1.1/4"	40,9	140	100	18X4	13
40	DEDB300-500	DIŞLİ	1.1/2"	1.1/2"	128	272	65	3/4"	1.1/2"					
40		FLANŞLI	DN40	1.1/2"	128	272	65	3/4"	1.1/2"	47,2	150	110	18X4	13
50	DEDB300-500	DIŞLİ	2"	2"	156	307	67	1"	2"					
50		FLANŞLI	DN50	2"	156	307	67	1"	2"	58,8	165	125	18X4	16,5
65	DEDB300-500	DIŞLİ	2.1/2"	2.1/2"	185	346	81	1.1/4"	2.1/2"					
65		FLANŞLI	DN65	2.1/2"	185	346	81	1.1/4"	2.1/2"	72	185	145	18X4	19,5
80	DEDB300-500	DIŞLİ	3"	3"	195	376	92	1.1/2"	3"					
80		FLANŞLI	DN80	3"	195	376	92	1.1/2"	3"	88	200	160	18X8	23

NOT: 4" - 5" - 6" - 7" buhar ve kızgın yağ başlıklarımız müşterilerimizin taleplerine ve ürünün kullanılacağı ortama göre özel olarak imal edilmektedir.

Our 4" - 5" - 6" - 7" steam and hot oil joints are specially manufactured according to the demands of our customers and operating conditions in which the product will be used.

DEDB 700 HAVA/GAZ BAŞLIĞI (DN 6 - DN 50)

DEDB 700 AIR/GAS JOINT



Çalışma Limitleri

Basınc: ≤ 10 bar
Sıcaklık: $\leq 120^{\circ}\text{C}$
Devir: 2500 d/dk

Operating Limits

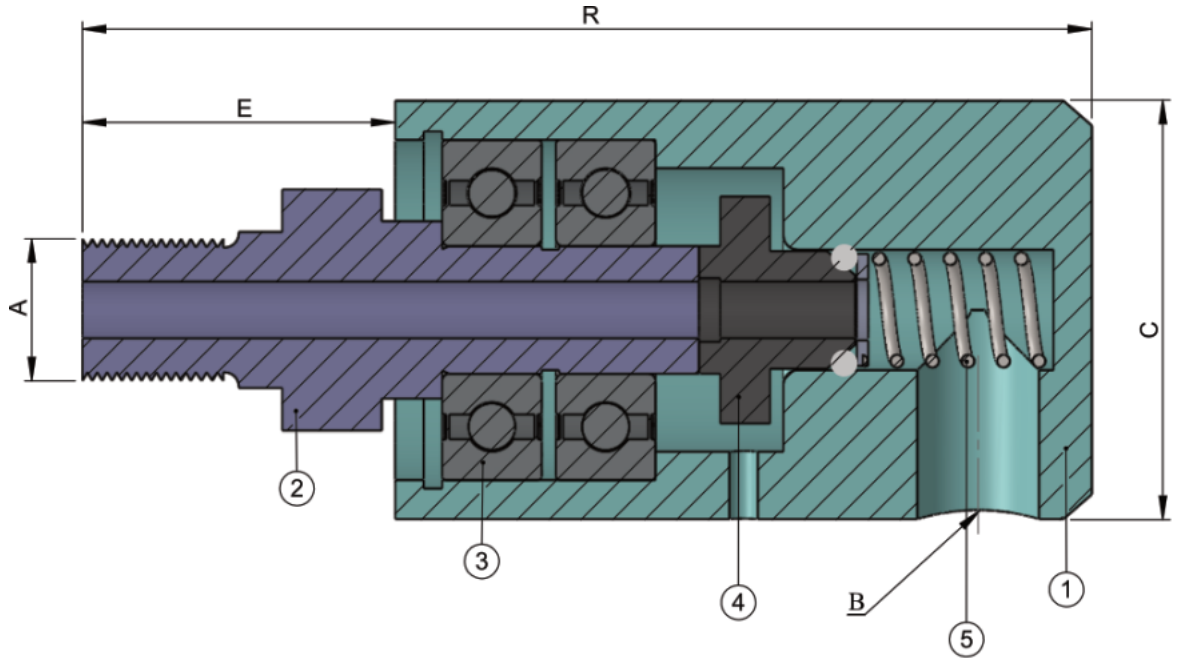
Pressure : ≤ 10 bar
Temperature : $\leq 120^{\circ}\text{C}$
Rotation: 2500 Rpm

Parça İsimleri

1. Alüminyum Gövde
2. Döner Boru
3. Rulman
4. Sabit Eleman
5. Spiral Yay

Parts

1. Aluminium Housing
2. Rotor
3. Bearing
4. Stationary Ring
5. Coil Spring



DN	MODEL	A	B	C	R	E
6	DEDB700	1/8"	1/8"	28,5	68	21
8	DEDB700	1/4"	1/4"	37	77	23
10	DEDB700	3/8"	3/8"	43	91	27
15	DEDB700	1/2"	1/2"	53,5	110	32
20	DEDB700	3/4"	3/4"	58,5	118	34
25	DEDB700	1"	1"	74	146	48
32	DEDB700	1.1/4"	1.1/2"	88	166	49
40	DEDB700	1.1/2"	1.1/2"	107	187	55
50	DEDB700	2"	2"	116	223	67

DİĞER BAŞLIK ÇEŞİTLERİ OTHER ROTARY JOINTS





DEMİRKOL®

Sızdırmazlık Elemanları Sanayi Ve Tic. Ltd. Şti.

Ürün Kataloglarımız



Cihangir Mah. Güvercin Cad. No:4 İç Kapı No: 192, 34310 Avclar / İSTANBUL

T: +90 212 428 55 66 | +90 532 284 34 80 F: +90 212 428 57 94

info@demirkol.gen.tr | www.demirkol.gen.tr

